



# 225 TM-CNC

## TOURS DE HAUTE PRÉCISION

De l'esquisse à la pièce terminée  
en un temps record!

## HOCHPRÄZISIONS- DREHMASCHINE

Von der Skizze zum Fertigteil  
in Rekordzeit!

## HIGH PRECISION LATHE

From the sketch to the finished  
workpiece in record time!

# SCHAUBLIN

## MACHINES SA

Longlife High Precision

[www.smsa.ch](http://www.smsa.ch)



Car industry



Optical



Micro  
mechanic



Aeronautic  
aerospace



Medical  
dental



Tooling



Equipment



Defence

# TURN MATE

## CYCLES

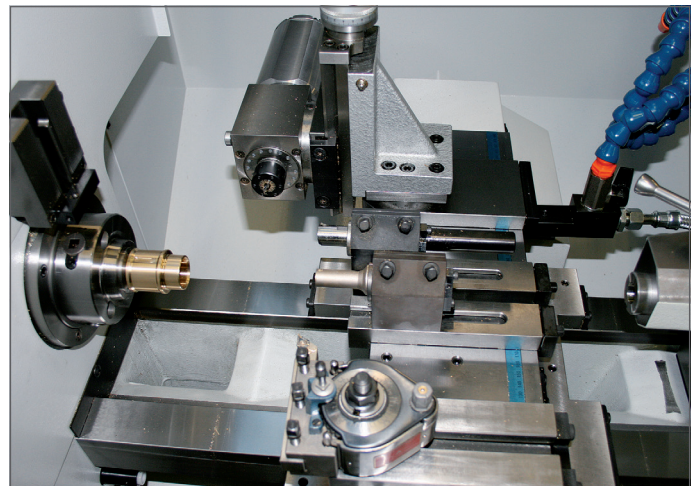
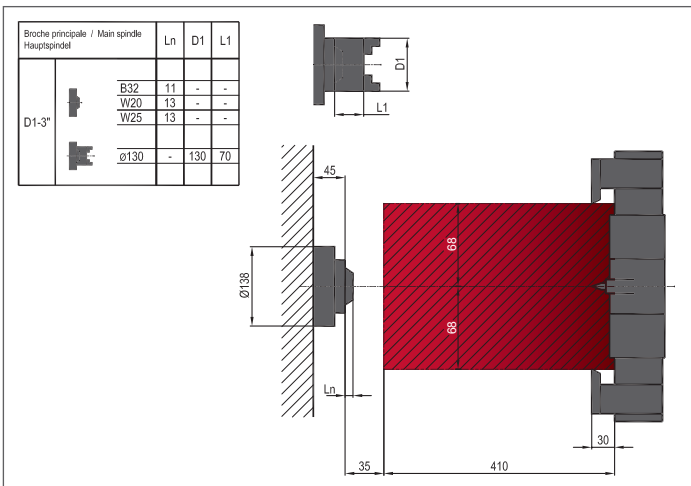
Tournage  
Filetage (jusqu'à 2000 min<sup>-1</sup>)  
Rainurage avec rayons ou chanfreins  
Taraudage rigide (gauche et droite)  
Taraudage flottant (gauche et droite)  
Tournage conique  
Perçage / déburrage  
Contour libre (max. 30 blocs)  
Tournage de rayons  
Reprises de filets  
Métrique / Inch

## ZYKLEN

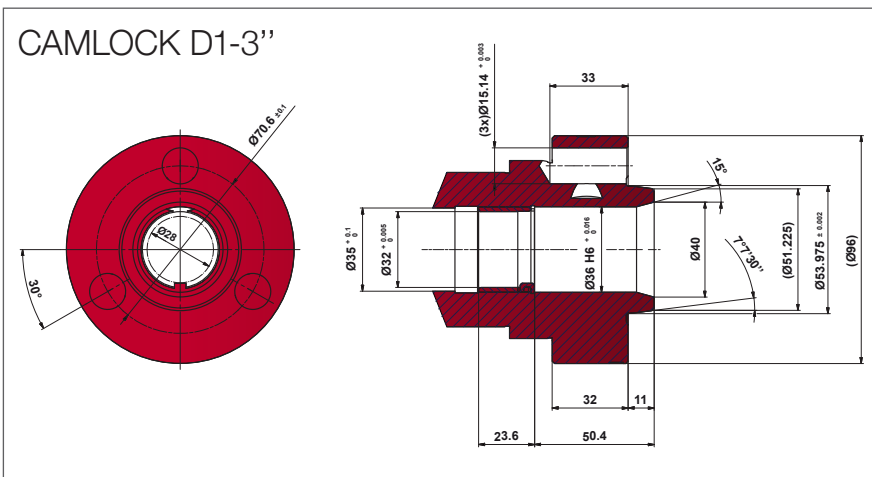
Drehen  
Gewindeschneiden (bis 2000 U-Min)  
Nuten Drehen mit Radius oder Kantenbrechen  
Fest Gewindeschneidbohren (links und rechts)  
Gewindeschneidbohren mit Ausgleichfutter (links und rechts)  
Konisch-Drehen  
Bohren / Tieflochbohren  
Freier Kontur (max. 30 Blöcke)  
Radius-Drehen  
Gewinde Nacharbeit  
Metrisch / Inch

## CYCLES

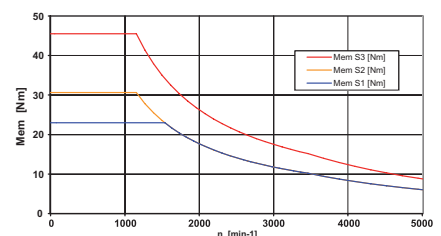
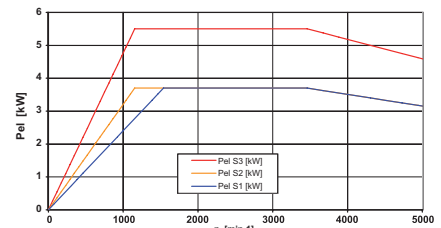
Turning  
Thread cutting (up to 2000 RPM)  
Grooving with radius or chamfers  
Rigid tapping (left and right)  
Floating tapping (left and right)  
Conical turning  
Drilling / deburring  
Free figure (max. 30 blocks)  
Radius turning  
Tread correction  
Metric / Inch



Aires de travail – Système d'outils linéaires | Arbeitsbereiche – Linear Werkzeugsystem | Working areas – Linear tools system



Nez de broche | Spindel Nase | Spindle nose



Vitesse et puissances à la broche  
Spindeldrehzahlen und Leistungen  
Spindle speed and power

Capacités	Arbeitsbereiche	Capacities	
Hauteur de pointe au-dessus du banc	Spitzenhöhe über der Wange	Height of centres over bed	125 mm
Hauteur de pointe au-dessus du chariot	Spitzenhöhe über dem Schlitten	Height of centres over carriage	60 mm
Diamètre maximum de tournage	Maximaler Drehdurchmesser	Maximum turning diameter	270 mm
Diamètre maximum de tournage conseillé	Maximaler empfohlener Durchmesser	Recommended maximum turning diameter	150 mm
Diamètre maximum admis au-dessus du chariot	Maximaler Durchmesser über dem Schlitten	Maximum swing over carriage	115 mm
Longueur de tournage avec pince B32	Drehlänge mit Spannzange B32	Turning length with collet B32	409 mm
Broche CAMLOCK D1-3''	Spindel CAMLOCK D1-3''	Spindle CAMLOCK D1-3''	
Broche pour pinces «SCHAUBLIN»	Spindel für „SCHAUBLIN“-Spannzangen	Spindle for "SCHAUBLIN" collets	B32
Vitesse de broche	Spindeldrehzahl	Spindle speed	50 - 5'000 min <sup>-1</sup>
Entraînement par moteur AC, Puissance continu / intermittent	AC-Motorantrieb, Leistung Dauer- / Unterbrochen	AC motor drive, Power continuous / intermittent	3.7 / 5.5 kW
Diamètre intérieur de la broche avec prisonnier (sans clé de serrage)	Spindeldurchlaß mit Arretiering (ohne Spannschlüssel)	Spindle throughbore with clip (without drawbar)	28 mm
Passage de barre maximum en pince B32	Maximaler Stangendurchlaß mit Spannzange B32	Maximum throughbore with collet B32	24 mm
Chariot croisé	Kreuzschlitten	Carriage	
Course transversale, axe X	Querweg, X-Achse	Transverse stroke, X-axis	136 mm
Incrément programmable, axe X (diamètre)	Programmierbarer Wegschritt, X-Achse (Durchmesser)	Programmable increment, X-axis (diameter)	0.001 mm
Entraînement par moteur AC, couple continu / intermittent	AC-Motorantrieb, Dauer / Unterbrechende Leistung	AC motor drive, continuous / intermittent torque	7 Nm / 15 Nm
Vis à billes, Ø x pas	Kugelumlaufspindel, Ø x Steigung	Ball screw, Ø x pitch	20 x 5 mm
Course longitudinale, axe Z	Längsweg, Z-Achse	Longitudinal stroke, Z-axis	410 mm
Incrément programmable, axe Z	Programmierbarer Wegschritt, Z-Achse	Programmable increment, Z-axis	0.001 mm
Entraînement par moteur AC, couple continu / intermittent	AC-Motorantrieb, Dauer / Unterbrechende Leistung	AC motor drive, continuous / intermittent torque	7 Nm / 15 Nm
Vis à billes, Ø x pas	Kugelumlaufspindel, Ø x Steigung	Ball screw, Ø x pitch	32 x 5 mm
Avances de travail, axes X et Z	Arbeitsvorschübe, X- und Z-Achse	Working feeds, X- and Z-axis	0 - 5 m/min
Avances rapides, axes X et Z	Eilgänge, X- und Z-Achse	Rapid feed, X- and Z-axis	10 m/min
Système d'outillage: Linéaire	Werkzeugsystem: Linear	Tooling system: Linear	
Nombre de porte-outils radiaux possibles (selon Ø de la pièce)	Anzahl des radial Werkzeughalter (gemäß Ø des Teiles)	Number of radial toolholder (according to Ø of the piece)	2
Nombre de porte-outils frontaux possibles (selon Ø de la pièce)	Anzahl des frontal Werkzeughalter (gemäß Ø des Teiles)	Number of frontal toolholder (according to Ø of the piece)	2 -> 5
Section maximale des outils (MULTIFIX / SCHAUBLIN MACHINES SA)	Größter Schaftquerschnitt der Werkzeuge (MULTIFIX / SCHAUBLIN MACHINES SA)	Maximum tool size (MULTIFIX / SCHAUBLIN MACHINES SA)	16 x 16 mm
Serrage des outils pour pinces	Werkzeugspannvorrichtung für Spannzange	Clamping tools for collets	ESX 20 / ESX 9
Porte-barre Ø	Stangenhalter Ø	Bar holder Ø	20 mm
Appareil à fraiser et à meuler (options)	Fräspannapparat und Schleifapparat (optionen)	Milling and Grinding attachment (options)	✓
Contre-pointe à vis	Reitstock mit Spindel	Tailstock operated with screw	
Cône du fourreau de la broche	Aufnahme Konus der Pinole	Spindle taper	MORSE 2
Diamètre extérieur de la broche	Außendurchmesser der Pinole	External diameter of the spindle	35 mm
Course de la broche	Spindelweg	Spindle stroke	100 mm
Serrage pneumatique (option)	Pneumatische Spannvorrichtung (optionen)	Pneumatic clamping (option)	
Force axiale de serrage réglable, à 5 bars	Regulierbar axiale Spannkraft bei 5 Bar	Adjustable axial clamping force, at 5 bars	1150 daN
Arrosage (option)	Kühlmittelzufuhr (optionen)	Coolant supply (option)	
Capacité du réservoir	Fassungsvermögen des Tanks	Tank capacity	55 l.
Débit de la pompe	Pumpenfördermenge	Pump capacity	10 l./min
Pression de la pompe	Pumpenförderdruck	Pump pressure	1.7 bar
Encombrement et poids	Abmessungen und Gewicht	Dimensions and weight	
Poids net approximatif de la machine	Ungefähres Nettogewicht	Approximate net weight of the machine	1'200 kg
Charge au sol	Bodenbelastung	Load floor	1'750 kg/m <sup>2</sup>
Hauteur de pointes au dessus du sol	Spitzenhöhe über dem Boden	High of center over floor	1'200 mm
Dimensions hors tout en mm longueur x profondeur x hauteur	Maschinenabmessungen in mm Länge x Tiefe x Höhe	Overall dimensions in mm length x depth x height	1660 x 1200 x 1630



Le tour de haute précision 225 TM-CNC est conforme aux directives de sécurité édictées par la Communauté Européenne (CE).

En raison des améliorations constantes apportées à nos produits, nous ne pouvons garantir l'exactitude des illustrations, données techniques, dimensions et poids.



Die Hochpräzisions-Drehmaschine 225 TM-CNC entspricht den von der europäischen Gemeinschaft (EG) erlassenen Sicherheits-Vorschriften.

Unsere Produkte werden laufend den Marktbedürfnissen angepasst, daher sind alle Abbildungen, technische Daten, Abmessungen und Gewichtsangaben unverbindlich.



The 225 TM-CNC High Precision Lathe is in conformity with the European Community safety regulations.

In view of the constant improvements made to our products, technical data illustrations, dimensions, and weights appearing in this catalogue are subject to change without notice.

**NOS PRODUITS**

Tournage / fraisage

**UNSERE PRODUKTE**

Drehen / Fräsen

**OUR PRODUCTS**

Turning / Milling



**60-CNC / 100-CNC / 160-CNC**

Centres d'usinage verticaux  
Vertikale Bearbeitungszentren  
Vertical Machining Centers



**48V / 48V-15K**

Centres d'usinage verticaux compact  
Kompakt Vertikale Bearbeitungszentren  
Compact vertical machining centers



**HSM 330 / 510**

Centres de fraisage à haute vitesse  
Hoch Geschwindigkeit Bearbeitungszentren  
High speed milling center



**842**

Tours de haute précision et de production  
Hochpräzisions-Produktions-Drehcenter  
High precision and production turning center



**125-CCN**

Tours CNC de haute précision  
CNC Hochpräzisions-Drehmaschinen  
High Precision CNC lathe



**180-CCN**

Tours CNC de haute précision  
CNC Hochpräzisions-Drehmaschinen  
High Precision CNC lathe



**302 CNC**

Tour CNC de haute précision  
CNC Hochpräzisions-Drehmaschinen  
High Precision CNC lathe



**225 TM-CNC**

Tour CNC de haute précision  
CNC Hochpräzisions-Drehmaschine  
High Precision CNC lathe



**225 TMI-CNC**

Tour CNC de haute précision  
CNC Hochpräzisions-Drehmaschine  
High Precision CNC lathe



**202 TG**

Machine de production alliant tournage et rectifilage  
Produktionsmaschine die Schleifen und drehen verbindet  
Production machine combining turning and grinding



**102 TM-CNC**

Tour CNC de haute précision  
CNC Hochpräzisions-Drehmaschine  
High Precision CNC lathe



**102N-CF / 102Mi-CF**

Tours conventionnels de haute précision  
Konventionelle Hochpräzisions-Drehbänke  
High Precision conventional Lathes



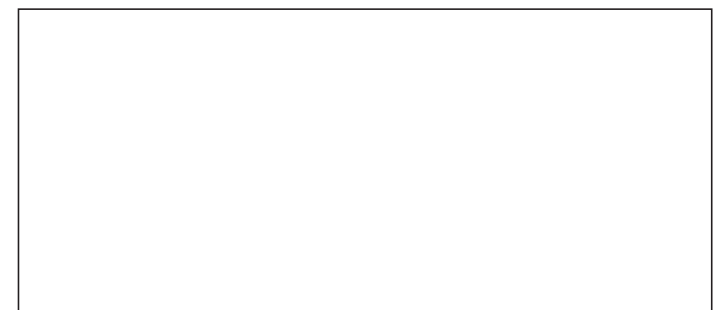
**102N-VM-CF**

Tour conventionnel de haute précision  
Konventionelle Hochpräzisions-Drehmaschine  
High Precision conventional Lathe



**70-CF / 70Mi-CF**

Tours conventionnels de haute précision  
Konventionelle Hochpräzisions-Drehbänke  
High Precision conventional Lathes



Votre partenaire / Ihr Partner / Your partner



@smsa\_ch